



ROMÂNIA  
JUDEȚUL ILFOV  
PRIMĂRIA ORAȘULUI CHITILA

Str. Ion Olteanu, nr. 6, tel. 021.436.37.09; 021.436.37.11; fax 021.436.37.10  
[www.primariachitila.ro](http://www.primariachitila.ro); [primar@primariachitila.ro](mailto:primar@primariachitila.ro)



**HOTĂRÂREA nr. 15 din 30.01.2020**  
**privind aprobarea organigramei și statutului de funcții al**  
**S.C. ECOTRANS STCM S.R.L.**

Consiliul Local al orașului Chitila, județul Ilfov

Având în vedere :

- expunerea de motive a primarului orașului la proiectul de hotărâre privind aprobarea organigramei și statutului de funcții al S.C. ECOTRANS STCM S.R.L.;
  - avizul comisiei pentru programe de dezvoltare economico-socială, buget, finanțe, administrația domeniului public și privat al orașului, agricultură, gospodărie orășenească, protecția mediului, servicii și comerț la proiectul de hotărâre;
  - HCL nr. 37/2018 privind asocierea Orașului Chitila cu Comuna Mogoșoaia privind asocierea Orașului Chitila cu Comuna Mogoșoaia în scopul înființării unui Operator de transport public regional, care să opereze conform PMUD;
  - HCL nr. 64/2018 privind actul constitutiv al ECOTRANS STCM S.R.L, constituită în asociere cu U.A.T Comuna Mogoșoaia;
  - dispozițiile Legii nr. 24/2000 privind normele de tehnică legislativă pentru elaborarea actelor normative;
  - art. 4, pct. b și art. 8 din Legea nr. 52/2003 privind transparența decizională în administrația publică republicată, cu modificările și completările ulterioare;
  - art. 3, alin. 2 din Legea nr. 24/2000 privind normele de tehnică legislativă pentru elaborarea actelor normative, republicată;
- În temeiul art. 139, alin. 1, din OUG nr. 57/2019 privind Codul Administrativ;

**HOTĂRĂȘTE :**

**Art. 1.** Se aprobă organigrama și statutul de funcții al S.C. ECOTRANS STCM S.R.L prevăzută în Anexele 1 și 2 , parte integrantă din prezenta hotărâre.

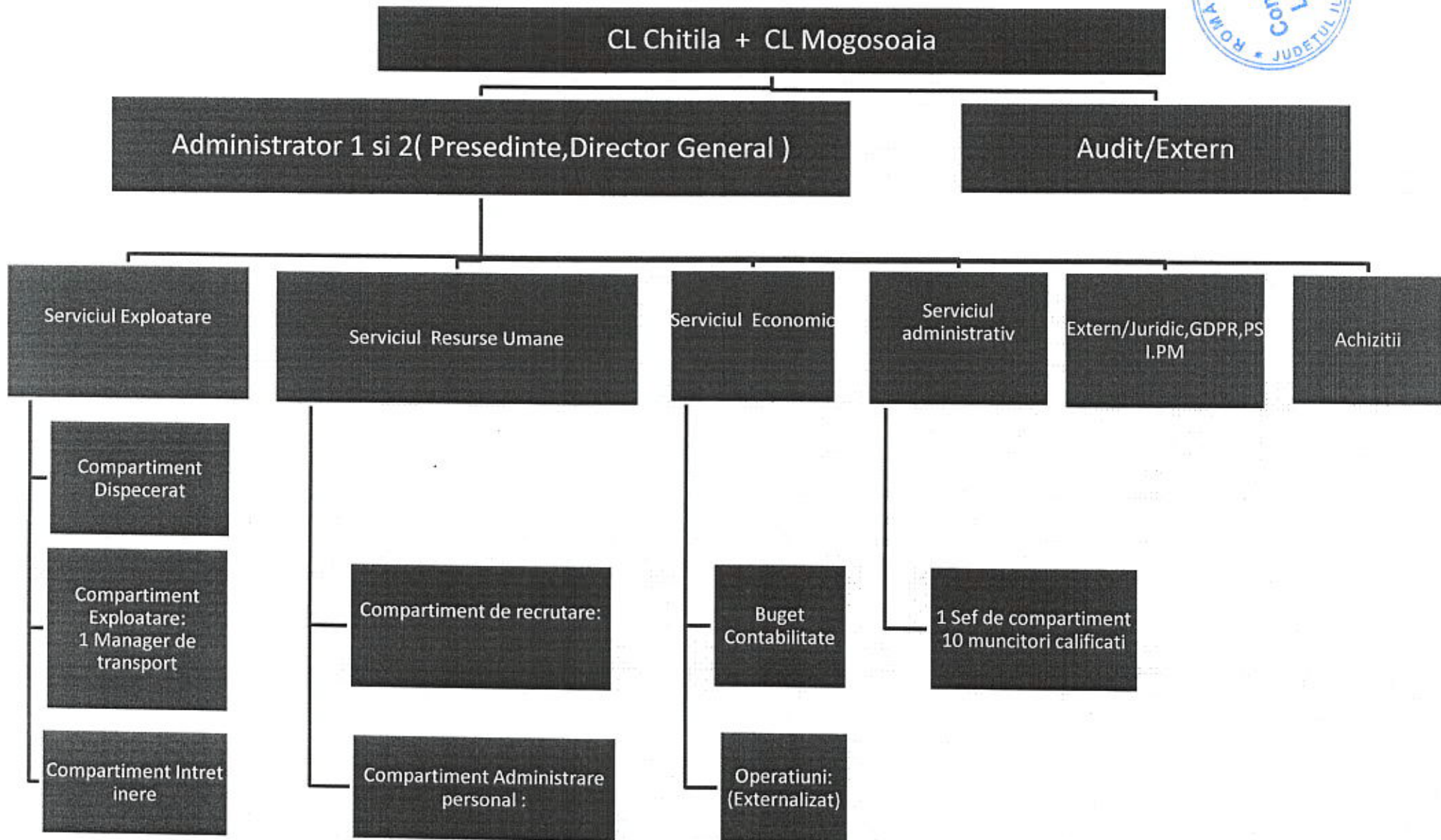
**Art. 2.** Prezenta hotărâre se aduce la cunoștință publică prin afișare la sediu și pe site-ul Primăriei Orașului Chitila – [www.primariachitila.ro](http://www.primariachitila.ro) și se transmite către:

- primarul UAT Chitila, dl. Emilian Oprea;
- Instituția Prefectului Județului Ilfov;
- ECOTRANS STCM S.R.L.

Președinte,



Contrasemnează  
Secretar General,  
Cristina SIMION





Nr marca	Cod	Directia	Denumirea functiei	Nume	Prenume	Gradul	Nivelul studiilor
1	1.0		Director General /Administrator	Murat	Melin		S
2	2.0	Exploatare	Sef Serviciu Exploatare	Voinea	C-tin		S
3	5.0	Administrativ	Sef Serviciu Administrativ				S
			<b>Compartiment Dispecerat</b>				
4	2.2.1.0	Exploatare	<b>Manager de transport/sef dispecerat</b>	Soare	Cristinel Olimpian		S
5	2.1.1	Exploatare	FAZ -ist	Dinca	Andrei		M
6	2.1.2	Exploatare	Dispecer 1	Irod	Gabriel		M
7	2.1.3	Exploatare	Dispecer 2	Patrascu	Gheorghe		M
8	2.1.4	Exploatare	Dispecer 3	Canache	Nicusor		M
			<b>Compartiment Exploatare</b>				
			<b>Coloana 1 ( R 429 )</b>				
9	2.2.1.1	Exploatare	<b>SOFER responsabil</b>	Toader	Gabriel		M
10	2.2.1.2	Exploatare	Sofer	Aparaschivei	Dumitru		M
11	2.2.1.3	Exploatare	Sofer	Dinca	Lucian		M
12	2.2.1.4	Exploatare	Sofer	Cioroianu	Iulian Cristian		M
13	2.2.1.5	Exploatare	Sofer	Cristea	Jean		M
14	2.2.1.6	Exploatare	Sofer	Gheorghe	Marius		M
15	2.2.1.7	Exploatare	Sofer	Ilie	Marian		M
16	2.2.1.8	Exploatare	Sofer	Ion	Ion Nelu		M
17	2.2.1.9	Exploatare	Sofer	Ionescu	Ilie		M
18	2.2.1.10	Exploatare	Sofer	Neacsu	Cristian		M
19	2.2.1.11	Exploatare	Sofer	Matei	Sorin		M
20	2.2.1.12	Exploatare	Sofer	Patru	Constantin		M
21	2.2.1.13	Exploatare	Sofer	Patulea	Gheorghe		M
22	2.2.1.14	Exploatare	Sofer	Popescu	Ion		M
23	2.2.1.15	Exploatare	Sofer	Raducan	Marius		M
24	2.2.1.16	Exploatare	Sofer	Romeghea	Marius Silviu		M
25	2.2.1.17	Exploatare	Sofer	Saizu	Florin		M
26	2.2.1.18	Exploatare	Sofer	Stanciu	Florin		M

27	2.2.1.19	Exploatare	Sofer	Trandafir	Dumitru		M
28	2.2.1.20	Exploatare	Sofer	Ungureanu	Gheorghe Dumitru		M
29	2.2.1.21	Exploatare	Sofer	Uzuneanu	Iulian		M
30	2.2.1.22	Exploatare	Sofer				M
			<b>Coloana 2 ( R 470 )</b>				
31	2.2.2.1	Exploatare	<b>SOFER responsabil</b>				M
32	2.2.2.2	Exploatare	Sofer				M
33	2.2.2.3	Exploatare	Sofer				M
34	2.2.2.4	Exploatare	Sofer				M
35	2.2.2.5	Exploatare	Sofer				M
36	2.2.2.6	Exploatare	Sofer				M
37	2.2.2.7	Exploatare	Sofer				M
38	2.2.2.8	Exploatare	Sofer				M
39	2.2.2.9	Exploatare	Sofer				M
40	2.2.2.10	Exploatare	Sofer				M
41	2.2.2.11	Exploatare	Sofer				M
42	2.2.2.12	Exploatare	Sofer				M
43	2.2.2.13	Exploatare	Sofer				M
44	2.2.2.14	Exploatare	Sofer				M
45	2.2.2.15	Exploatare	Sofer				M
46	2.2.2.16	Exploatare	Sofer				M
47	2.2.2.17	Exploatare	Sofer				M
48	2.2.2.18	Exploatare	Sofer				M
49	2.2.2.19	Exploatare	Sofer				M
50	2.2.2.20	Exploatare	Sofer				M
51	2.2.2.21	Exploatare	Sofer				M
52	2.2.2.22	Exploatare	Sofer				M
			<b>Coloana 3 ( R 476 )</b>				
53	2.2.3.1	Exploatare	<b>SOFER responsabil</b>				M
54	2.2.3.2	Exploatare	Sofer				M
55	2.2.3.3	Exploatare	Sofer				M
56	2.2.3.4	Exploatare	Sofer				M
57	2.2.3.5	Exploatare	Sofer				M

58	2.2.3.6	Exploatare	Sofer				M
59	2.2.3.7	Exploatare	Sofer				M
60	2.2.3.8	Exploatare	Sofer				M
61	2.2.3.9	Exploatare	Sofer				M
62	2.2.3.10	Exploatare	Sofer				M
63	2.2.3.11	Exploatare	Sofer				M
64	2.2.3.12	Exploatare	Sofer				M
65	2.2.3.13	Exploatare	Sofer				M
66	2.2.3.14	Exploatare	Sofer				M
67	2.2.3.15	Exploatare	Sofer				M
68	2.2.3.16	Exploatare	Sofer				M
69	2.2.3.17	Exploatare	Sofer				M
70	2.2.3.18	Exploatare	Sofer				M
71	2.2.3.19	Exploatare	Sofer				M
72	2.2.3.20	Exploatare	Sofer				M
73	2.2.3.21	Exploatare	Sofer				M
74	2.2.3.22	Exploatare	Sofer				M
			<b>Compartiment intretinere</b>				
75	2.3.1	Exploatare	Sef de garaj/revizor tehnic				S
76	2.3.2	Exploatare	Spalator auto	Zegheru	Marian		M
77	2.3.3	Exploatare	Spalator auto				M
78	2.3.4	Exploatare	Electrician auto				M
79	2.3.5	Exploatare	Mecanic auto				M
			<b>Compartiment recrutare</b>				
80	3.1	RU	Sef compartiment recrutare	Prec	Ionela		S
			<b>Compartiment Administrare Personal</b>				
81	3.2	RU	Sef compartiment A.P.	Teodorciuc	Mariana		S
			<b>Compartiment Contabilitate</b>				
82	4.1	Economic	Sef compartiment contabilitate	Buzatu	Elena		S
			<b>Serviciul Administrativ</b>				
84	5.1	Administrativ	Muncitor calificat				
85	5.2	Administrativ	Muncitor calificat				
86	5.3	Administrativ	Muncitor calificat				

87	5.4	Administrativ	Muncitor calificat				
88	5.5	Administrativ	Muncitor calificat				
89	5.6	Administrativ	Muncitor calificat				
90	5.7	Administrativ	Muncitor calificat				
91	5.8	Administrativ	Muncitor calificat				
92	5.9	Administrativ	Muncitor calificat				
93	5.10	Administrativ	Muncitor calificat				
94	6.1	Achizitii	Sef compartiment Achizitii	Langa	Romulus		S